

Плотию уснув:

муз. С. Рябченко

Неторопливо

tr



Пло - ти - ю ус - нув, ————— я - - ко мертв, —————



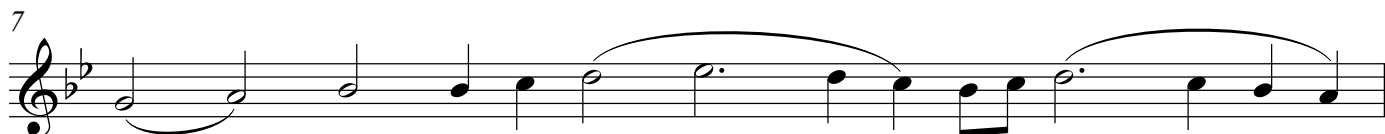
Ца - рю ————— и ————— Гос - по - ди, —————



три - дне - вен вос - кресл ————— е - си, ————— А -



да - ма возд - виг ————— от тли, и у - празд - нив —————



смерть; ————— Пас - ха не - тле - - ни - я, —————



ми - ра спа - се - - - - ни - е.